



MOBILIER D'ART ET LUMINAIRES



L'EBÉNISTE D'ART - FLORENT GARDILLOU

Face à la beauté organique et complexe de la nature qui me bouleverse, je ne cherche pas la copie, mais la simplicité et l'apaisement. Mon travail d'ébéniste d'art est une quête d'équilibre, guidée par une certitude : une autre beauté réside dans l'anthropique, le modulaire et la pureté de la ligne.

Fort d'un passé d'ingénieur, je conçois un mobilier aux silhouettes épurées, presque silencieuses, dictées par des lignes droites et des courbes douces. Mais c'est dans le détail que se révèle ma signature. Par touches subtiles, j'intègre le rythme, la symétrie et la répétition géométrique. Qu'il s'agisse de la minutie d'un motif Kumiko, du jeu graphique d'une marqueterie contemporaine ou du relief hypnotique de façades facettées, chaque détail est une 意 (intention) graphique qui accroche la lumière.

Les assemblages ne se cachent pas, ils s'exposent comme des points d'articulation esthétiques. Récompensée par le prix régional des Ateliers d'Art de France 2026, ma démarche valorise le bois local à travers un design géométrique et méditatif. Un mobilier d'art pensé pour apporter structure et sérénité à l'espace.





Crédits : D. Vinçon

L'ATELIER - UN ÉCOSYSTÈME DE PARTAGE

Né en 2022 dans l'agglomération grenobloise, l'Atelier Gu Ébénisterie a d'emblée été pensé dans un espace partagé. Au pied des falaises du Vercors, ce lieu est bien plus qu'une simple mutualisation de machines : c'est un écosystème vivant où dialoguent les compétences, les regards et l'entraide, indispensables au cœur de nos métiers d'indépendants.

Entre Tradition et Modernité

Dans cet espace, les machines stationnaires côtoient les outils manuels traditionnels, pour lesquels j'ai une prédilection profonde. C'est là, dans le calme de l'établi, que le chêne se cinte sous l'action de la vapeur et que le bois est travaillé au rabot ou au ciseau à bois, offrant au geste toute sa précision.

Je partage mon quotidien avec deux autres créateurs, Nok Boards et Lucky Tide, qui façonnent du mobilier et des objets à partir de matériaux de récupération. Ensemble, nous façonnons la matière et nous avons imaginé un showroom commun au sein de l'atelier pour dévoiler nos univers. Un lieu de création brute et passionnée, à découvrir sur rendez-vous.



Crédits : J. Legris



Crédits : T. Cherrier

CHAISES ROCHEFORT

Dimensions : 77 x 39 x 47 cm (hxlxp)

Au commencement, l'envie : une silhouette unique mais déclinée en voix singulières. De ce désir est d'abord né un duo, deux sœurs jumelles qui ont posé les fondations de l'ensemble 'Rochefort'.

Puis, l'ensemble s'est étoffé, deux nouvelles voix sont venues enrichir la composition. Quatre essences de bois — le châtaignier, le noyer, le frêne et le chêne — ont été choisies pour leur caractère, leur grain, leur histoire, chacune apportant sa tonalité propre.

Sur leurs dossiers et assises a été ciselé une géométrie poétique. La pointe de diamant capture la lumière, le cube sans fond joue avec les perspectives, et les chevrons classiques dessinent une onde graphique. Ce travail méticuleux sur les placages contemporains, issus d'un contreplaqué détourné, insuffle une âme à chaque pièce, faisant de chacune un objet unique mais inséparable de ses pairs.

Cet ensemble a reçu le prix de la création régionale des ateliers d'art de France 2026



Crédits : T. Cherrier



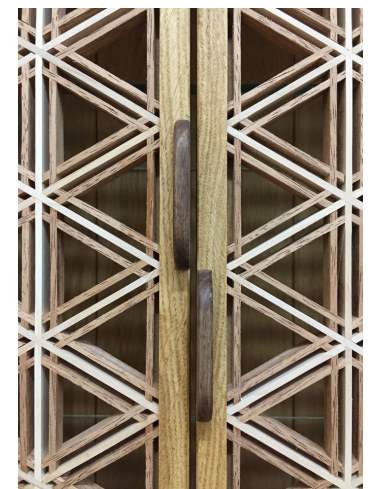
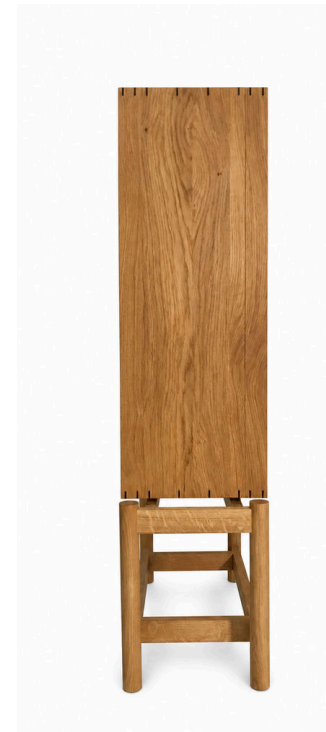
CABINET GOMA

Chêne, érable, padouk et noyer

Dimensions : 68 x 30 x 120 cm (L x l x H)

Ce meuble fût rêvé comme une vitrine-écriin, et pensé autant pour se montrer que pour mettre en valeur d'autres objets précieux. Juché telle une offrande sur un piètement structural d'une simplicité désarmante, l'écriin à proprement parlé brille autant par les veines organiques du chêne que par la membrane graphique de son opercule. Ce dernier dissimule des ouvrants élégamment ornés de poignées en noyer et d'un motif Kumiko nommé Goma réalisé en érable et padouk et qui représente la gousse de sésame.

Sésame, ouvre-toi !! L'écriin s'ouvre. La lumière baigne alors l'intérieur, révélant les tablettes de verre et l'espace précieux prêt à accueillir d'autres trésors, faisant de Goma un décor à part entière.





CHEVET SHOJI

Hêtre massif, placages d'érable et de wengé

Dimensions : 38 x 25 x 70 cm (L x l x H)

Une silhouette épurée, d'inspiration Louis XVI, se dresse avec élégance sur des pieds fuselés. Ce chevet est une rencontre entre la rigueur classique et la lumière d'Orient. Son plateau et ses façades de tiroir et de porte sont ornés d'une marqueterie subtile, véritable hommage aux panneaux Shoji japonais.

Le travail méticuleux sur le fil de l'érable crée un jeu de lumière insaisissable, transformant la surface en un élégant damier peu contrasté, baigné de sérénité.

L'harmonie naît de l'opposition des bois : le hêtre structurel côtoie les placages fins d'érable et de wengé. Derrière cette finesse, l'exigence de l'ébénisterie est présente, comme en témoignent les assemblages à queues d'aronde du tiroir, façonnés à la main.

Vernis mat, pour préserver la douceur brute de la matière.



Crédits : T. Cherrier



BUFFET ÉCAILLES

Chêne

Dimensions : 100 x 46 x 80 cm (L x l x H)

Ce meuble semble habité d'une vie silencieuse. Sous son apparente rigueur géométrique se cache une création hybride, une rencontre entre la fixité de l'arbre et le mouvement du monde animal.

Les tiroirs ne portent pas un simple motif, ils sont revêtus d'une armure de bois. Chaque fragment s'imbrique et se soulève avec une régularité hypnotique, évoquant la texture précieuse et protectrice d'une peau en écailles. Ce tressage rigoureux donne l'illusion que le meuble respire.

Selon l'angle sous lequel on le regarde, les écailles de bois attrapent la lumière ou se retirent dans l'ombre, créant un miroitement mat. Lorsque les tiroirs s'entrouvrent, la cuirasse se segmente et s'anime. Ce déploiement en cascade rompt la statique du bloc, comme si la créature de bois s'éveillait doucement, révélant ses secrets à travers les interstices de sa carapace.

Le cadre extérieur, lisse et minimaliste, agit comme un écrin qui contient cette force organique. Les poignées, sculptées en courbes fluides, s'intègrent parfaitement dans le rythme des écailles, offrant un point de contact soyeux. C'est un meuble tactile et mystérieux, qui transforme le bois en une texture sauvage et hautement raffinée.



BUREAU SUZANNE

Chêne

Dimensions : 100 x 48 x 75 cm (L x l x H)

Le Bureau Suzanne est une invitation à la clarté. Sa silhouette, singulière et architecturale, est un dialogue subtil entre structure et transparence. Le piètement s'érige en un claustra asymétrique, une résille verticale dont l'arrondi enveloppant offre une alcôve sereine.

Au cœur de ce jeu d'ombres portées, le bloc tiroir suspendu semble défier la gravité, libéré pour mieux révéler son caractère. Ses façades sont de véritables tableaux graphiques, habillées d'un placage de contre-plaqué contemporain au motif chevron, où le fil du bois dessine une géométrie vibrante.





TABLE BASSE TORII

Noyer, tilleul et verre.

Dimensions : 120 x 50 x 50 cm (L x l x H)

Le geste initial : une quête de transparence. Le plateau supérieur de la table Torii n'est pas une simple surface, mais une fenêtre ouverte. Son cadre en noyer profond enserme un jardin d'ombres et de lumière, une matrice méticuleuse en tilleul clair, façonnée selon l'art ancestral du Kumiko.

Au cœur de cette dentelle de bois, le motif traditionnel 'Asa-No-Ha' (feuille de chanvre) déploie sa géométrie sacrée, où chaque pièce est ajustée au dixième de millimètre. De part et d'autre, un motif contemporain, inspiré des entrelacs occidentaux, vient dialoguer avec la tradition, tissant un pont entre deux mondes.

Le piètement, sculpté lui aussi dans le noyer, s'élève comme les piliers d'un sanctuaire Torii shinto, une invitation à franchir le seuil du sacré et de la sérénité. Le plateau inférieur en tilleul, léger et biseauté, semble flotter au-dessus du sol, un miroir prêt à accueillir la lumière filtrée par la résille supérieure. Une finition huilée révèle la douceur et la profondeur de chaque essence.

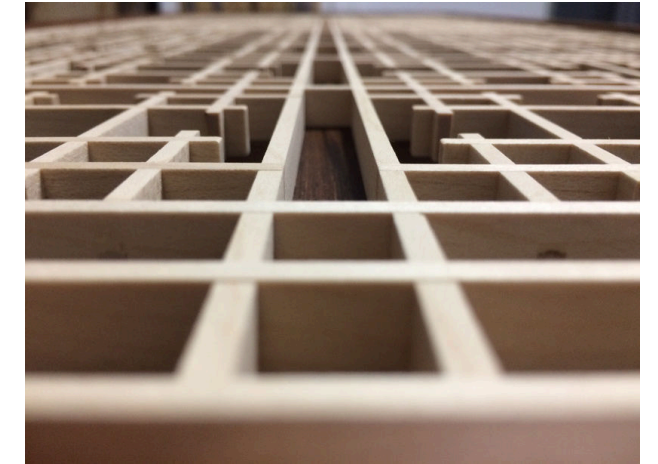




TABLE BASSE MYE

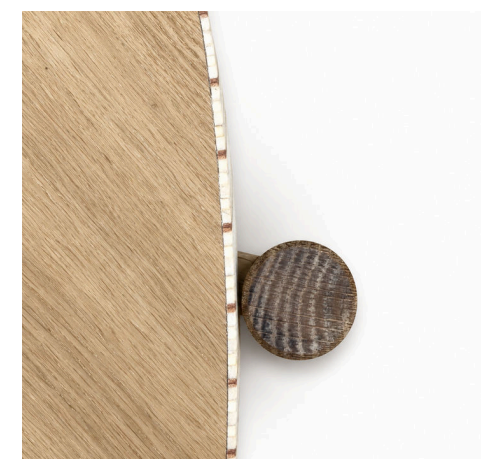
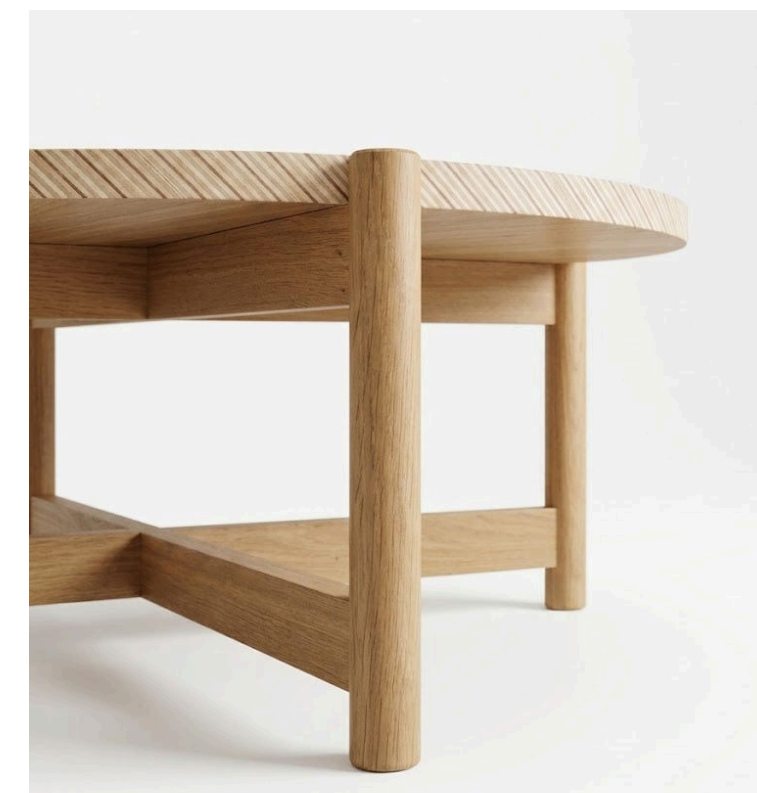
Chêne

Dimensions : 110 x 77 x 35 cm (L x l x H)

Comme un écho lointain des rivages, la Table Mye déploie ses courbes organiques dans le silence du chêne massif. Son plateau dessine une silhouette asymétrique et douce, hommage à la forme brute et singulière du coquillage éponyme. La noblesse du chêne, avec son veinage chaleureux et texturé, ancre la pièce dans une temporalité suspendue, offrant au regard une surface à la fois sauvage et apprivoisée.

Le secret de sa poésie réside dans son chant : une ligne graphique et continue, habillée d'un placage de contreplaqué. Ce liseré délicat vient ceindre la table, créant un contraste vibrant entre la force brute du bois de fil et la finesse d'un motif ciselé.

Portée par un piétement épuré qui semble affleurer la surface, la Table Mye ne se contente pas d'habiter l'espace ; elle y dépose une empreinte poétique, à la croisée du design contemporain et du geste artisanal rigoureux.





BIBLIOTHÈQUE QIOU

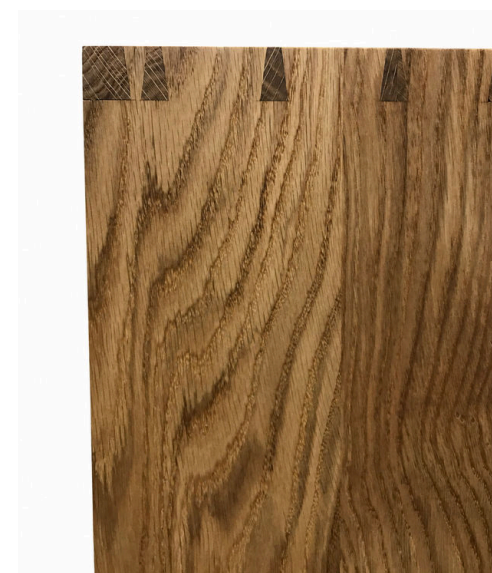
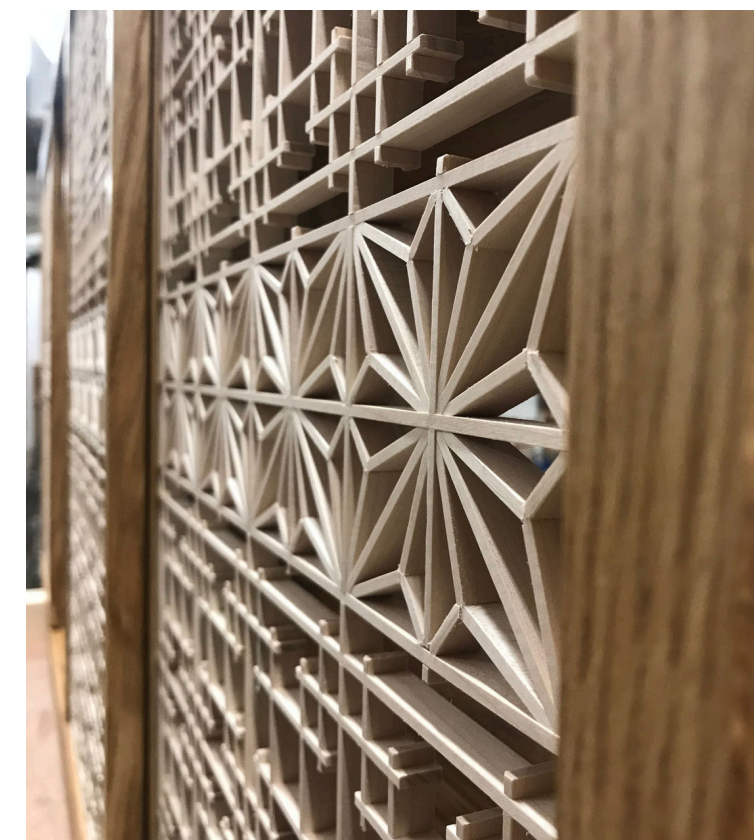
Chêne et érable

Dimensions : 180 x 37 x 226 cm (L x l x H)

La bibliothèque Qiou est un hymne à la patience et à la noblesse du chêne de pays. Conçue en trois modules superposés, sa structure d'une apparente simplicité cache une rigueur d'exécution absolue. Sur ses flancs, le fil du bois s'écoule sans interruption, créant une onde naturelle qui lie les volumes entre eux dans une parfaite unité temporelle.

Pour ponctuer cette architecture épurée, le geste de l'artisan s'exprime dans le détail sacré : des assemblages à queues d'aronde multiples, taillés avec une précision millimétrée, viennent ceindre les angles comme une signature graphique et indélébile.

Au centre, l'espace se tamise. Des portes coulissantes s'habillent d'un délicat claustra en Kumiko, mêlant la rigueur des lignes verticales au motif traditionnel 'Asa-No-Ha'. Cette frise, véritable résille de lumière, invite au mystère en laissant deviner les silhouettes des livres et des objets qu'elle protège.





LES LUMINAIRES HOTARU

Inspirée par la poésie fugace des lucioles, la ligne de luminaires Hotaru saisit l'instant où la matière (le bois) rencontre l'impalpable (la lumière). Enlacée dans une ceinture de chêne délicatement cintré à chaud, chaque pièce abrite un secret lumineux. De jour, le regard effleure la rigueur géométrique et la finesse des trames de bois. De nuit, la matière s'efface pour célébrer une transparence vibrante, diffusant une clarté tamisée qui redessine l'espace environnant. Les luminaires Hotaru sont proposés en trois variations : deux variations murales et une sur pied.

L'applique rectangulaire - l'élan vertical

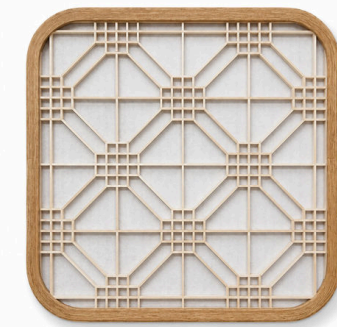
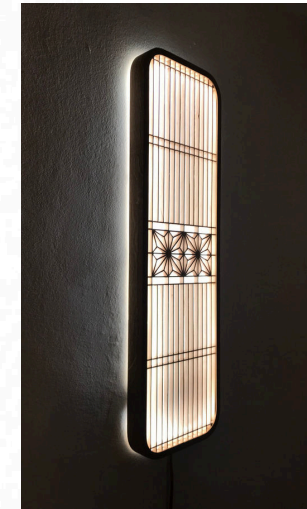
84 x 23 x 6 cm (H x l x Ep)

Suspendue au mur comme un kakemono de lumière, elle déploie une trame résolument verticale. En son cœur bat une frise centrale ornée du motif traditionnel Asa-No-Ha, une feuille de chanvre stylisée qui accroche les ombres et nimbe la pièce d'une élégance intemporelle.

L'applique carrée - l'équilibre géométrique

46 x 46 x 6 cm (H x l x Ep)

Plus trapue, ramassée sur son centre, la version carrée met en scène le motif ancestral Shokko. C'est un jeu constant de lignes imbriquées, une fenêtre ouverte sur une clarté douce qui habille les murs d'une présence apaisante, presque méditative.



Le Luminaire sur Pied — La Clarté Libérée

142 x 50 x 70 cm (H x l x Ep)

S'affranchissant des murs, le format rectangulaire prend ici une ampleur nouvelle pour devenir la pièce maîtresse d'un intérieur. Suspendu à une majestueuse potence en chêne cintré qui prolonge sa courbe, il offre sa décoration Kumiko et son éclairage tamisé sur ses deux faces. Traversé de part en part par la lumière, il n'éclaire plus seulement : il habite l'espace.

IL NE FAUT QU'UNE FRACTION DE SECONDE POUR QU'UNE IDÉE NAISSE...
QUELQUES DIZAINES DE MINUTES POUR LUI OFFRIR UNE PREMIÈRE
SILHOUETTE... PLUSIEURS HEURES POUR LA TESTER, L'ÉPROUVER, LA
FAIRE S'ÉPANOUIR... DES DIZAINES POUR QU'ELLE PRENNE ENFIN SA
FORME DÉFINITIVE... ET ENFIN DE TRÈS NOMBREUSES AUTRES POUR EN
MAÎTRISER LE PROCESSUS DE FABRICATION.
J'AIME CHACUNE DE CES ÉTAPES ET LE TEMPS QUI S'Y INSCRIT, DE LA
FULGURANCE À LA BESOGNE.



4, impasse de la falaise
38600 Fontaine
06.75.65.51.77
ateliergu.ebenisterie@gmail.com
www.ateliergu-ebenisterie.fr

